



Info Chantier de l'Union

Mai 2016

Plaine Images

Aménagement des espaces publics de la Plaine Images

Afin de permettre le développement de la Plaine Images, les travaux d'aménagement des espaces publics sont engagés le 9 mai 2016. Ils entraîneront la fermeture définitive de l'espace de stationnement transitoire situé face au bâtiment Jacquard, à l'intérieur du site de la Plaine Images, le 23 mai.



Les espaces publics qui seront réalisés à partir de mai 2016 - © Pierre Gangnet - Vectuel

Aménagement des espaces centraux de la Plaine Images

Pour accompagner le développement économique de la Plaine Images et améliorer le cadre de vie et de travail des usagers du site, des travaux d'aménagement commenceront à compter du 9 mai 2016. Ils comprendront la réalisation d'un grand espace piétonnier et récréatif : bancs et tables de pique-nique, arbres, bouldrome.

L'utilisation de différents matériaux au sol donnera une impression d'écoulement naturel vers le centre de l'îlot. La renaturation du site est un axe fort du projet : en plus de l'espace central planté, les allées de la Plaine Images, situées entre les immeubles, accueilleront des alignements d'arbres.

Stationnement

Ces travaux transformeront notamment l'espace de stationnement situé face au bâtiment Jacquard, qui fermera le 23 mai 2016. Les véhicules pourront se stationner dans le parking mutualisé de la Plaine Images.

Pour tout renseignement, contacter Parcogest : 03.20.73.51.40
www.parcogest.com
contact@parcogest.com

Tarifs du parking mutualisé :

Abonnement accès garanti 1 an : 460 euros HT/an
25% de réduction à partir de 12 abonnements pris
Tarif horaire visiteurs : 1,50 euro €TTC

www.lunion.org



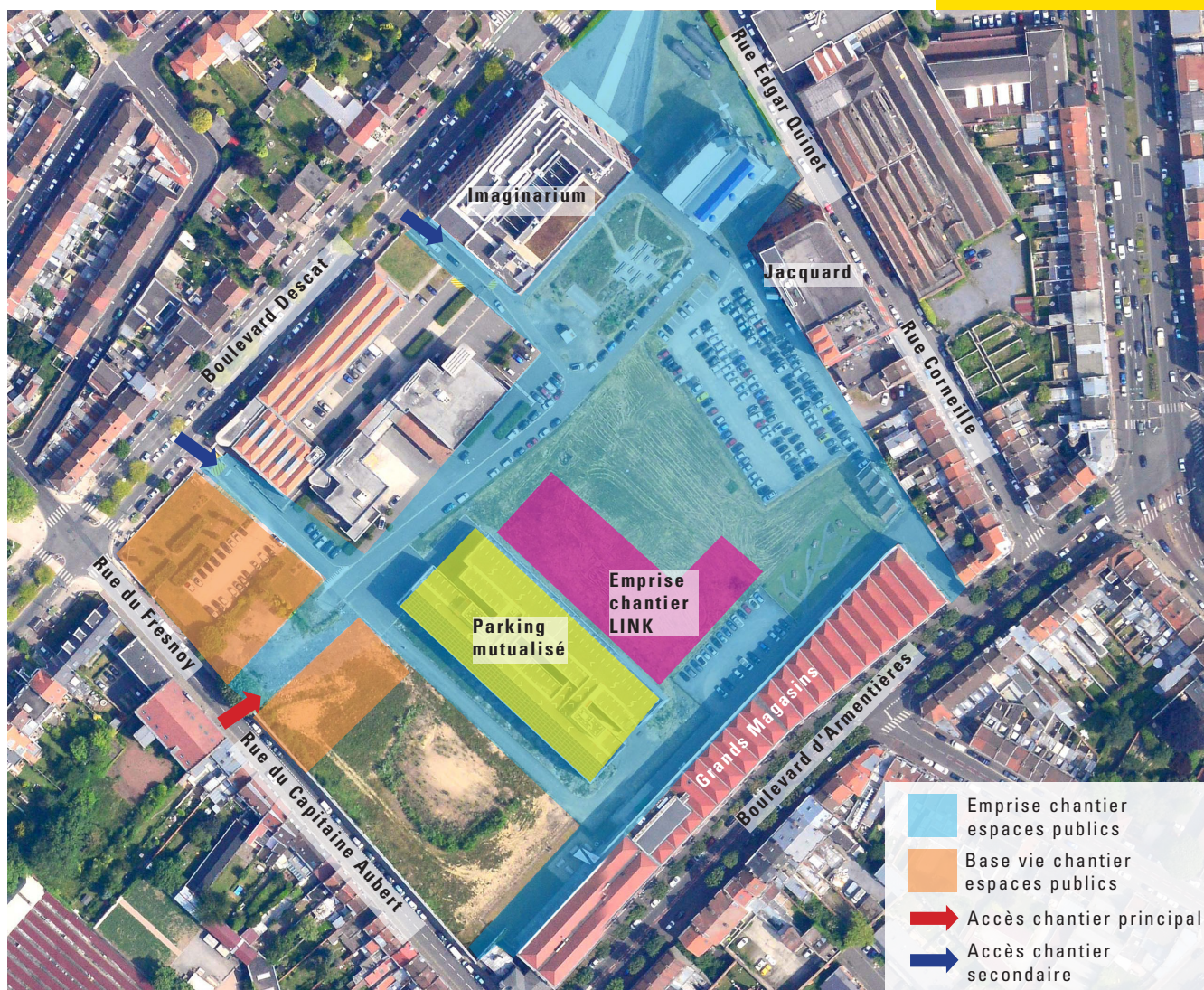
Pour toute information complémentaire, vous pouvez contacter :

SEM Ville Renouvelée,
L'Union
lunion@semvr.fr
03 20 11 88 11

/ecoquartierunion
 /Quartier_Union
 /ecoquartier_union
#Union59



→ Voir plan au verso



Déroulement du chantier

Les travaux seront phasés pendant les 18 mois du chantier, avec trois grandes étapes :

- de mai à octobre 2016, autour du parking mutualisé et du LINK,
- de septembre 2016 à mai 2017, au niveau de l'Imaginarium, de la chaufferie et du Jacquard
- de mai à juillet 2017 : côté boulevard Descat et rue du Fresnoy

Les travaux de finition s'ajouteront à ces grandes étapes.

Le jardin existant le long de l'Imaginarium et l'espace dédié aux food-trucks seront maintenus cet été. Ces usages seront conservés dans les aménagements futurs.

Accès chantier

L'accès chantier principal se fera par la rue du Capitaine Aubert. Des accès occasionnels au site de la Plaine Images se feront par le boulevard Descat. Le chantier se déroulera en semaine, aux horaires habituels de chantier.

Entreprises

Voirie : GDTP ; Espaces verts : Norenvert ; Eclairage public : Eiffage Energie ; Serrurerie, contrôle d'accès : Bois et loisirs - Yves Carton

Calendrier prévisionnel des travaux

- 9 mai 2016 : démarrage des travaux d'aménagement des espaces publics de la Plaine Images
- 23 mai 2016 : fermeture de l'espace transitoire de stationnement
- Durée prévisionnelle des travaux : 18 mois (chantier phasé)

Vue aérienne
© Bocquet photographies